

ELCHE JOVEN

BOLETÍN DE INFORMACIÓN JUVENIL

Nº 120 21 de Mayo de 2021

Centro de Información Juvenil  

www.elchedelasierra.es

 AYUNTAMIENTO DE ELCHE DE LA SIERRA

ACTIVIDADES EN ELCHE DE LA SIERRA

CONCURSO DE TIKTOK "EL BIEN TRATAR"



CONCURSO DE "EL BIEN TRATAR"
ELCHE DE LA SIERRA

Demuestra tu capacidad creativa contra los malos tratos y la prevención de la violencia DE GÉNERO A TRAVÉS DE TIKTOK.

INSCRÍBETE DESDE EL 19 DE MAYO AL 10 DE JUNIO

Podréis participar niñ@s, jóvenes y adultos de Elche de la Sierra, tanto a nivel individual como en grupo.
Visita la página www.elchedelasierra.es, allí podrás conocer las bases del concurso e inscribirte.

#igualdadelchedelasierra

2 PREMIOS DE 150 € CADA UNO

AYUNTAMIENTO ELCHE DE LA SIERRA





El Ayuntamiento de Elche de la Sierra pretende, mediante este concurso, que a través de vídeos que no superen los 60 segundos y con las posibilidades que les ofrece la red social **TikTok**, los niñ@s, jóvenes y población en general de Elche de la Sierra expresen y transmitan lo que se entienden que son los malos tratos entre chicas y chicos, destacando a través de estas obras los valores de una relación sana, basada en el respeto y la libertad, y así mismo rechacen actitudes machistas, comprometiéndose con una **SOCIEDAD LIBRE DE MALOS TRATOS**.

El objeto de la convocatoria es el estímulo entre la población en general de la reflexión y la capacidad creativa de los mismos en la siguiente temática: los malos tratos, las relaciones afectivas sanas entre mujeres y hombres, y el rechazo y la prevención de la violencia de género. [Pincha aquí](#)



TALLERES DE ASTRONOMÍA Y OBSERVACIONES ASTRONÓMICAS CON TELESCOPIOS Y PRISMÁTICOS



La Ruta de las ESTRELLAS
MIRADOR DE ELCHE DE LA SIERRA

"LA RUTA DE LAS ESTRELLAS" EN ELCHE DE LA SIERRA

TALLERES DE ASTRONOMÍA Y OBSERVACIONES ASTRONÓMICAS CON TELESCOPIOS Y PRISMÁTICOS

SÁBADO 29 DE MAYO

- TALLER "LOS ASTROS EN SU MAGIA":
Dirigido a niñ@s de 3 a 6 años.
Se harán con dos grupos diferentes de 8 niños cada uno, en horario de 11:00 h - 12:00 h y de 12:00 h - 13:00 h. Lugar: Parque Municipal.
- TALLER "UN UNIVERSO EN EQUILIBRIO":
Dirigido a niñ@s de 7 a 12 años.
Se harán con dos grupos diferentes de 12 niños cada uno, en horario de 18:00 h - 19:00 h y de 19:00 h - 20:00 h. Lugar: Parque Municipal.

VIERNES 11 DE JUNIO, VIERNES 23 DE JULIO Y MIÉRCOLES 12 DE AGOSTO:

- TALLER "EL UNIVERSO DESDE TUS PIES" Y OBSERVACIÓN ASTRONÓMICA CON TELESCOPIOS Y PRISMÁTICOS.
Dirigido a jóvenes y adultos.
Se hará en un grupo formado por 12 personas por día en horario de 20:00 h - 01:00 h de la madrugada.
Lugar: Paseo hasta el Mirador de Elche de la Sierra.

TODOS LOS TALLERES Y OBSERVACIONES SERÁN GRATUITOS.
Las inscripciones se realizarán en el Centro de Información Juvenil - Casa de la Cultura.

AYUNTAMIENTO ELCHE DE LA SIERRA




NOTICIAS DE ELCHE DE LA SIERRA

LA CHS CONCEDE 5'3 HM³ PARA SEIS REGADÍOS SOCIALES EN ALBACETE QUE BENEFICIAN A UNAS 3.000 HECTÁREAS



PEEZRD 2021 Elche de la Sierra tendrá la posibilidad de contratar entre uno y 20 empleados



Pincha aquí

Castilla-La Mancha

El Plan Especial de Empleo para Zonas Rurales Deprimidas (PEEZRD) 2021 ha asignado casi tres millones de euros a la provincia de Albacete para contratar a 647 trabajadores, que percibirán un salario mensual de 1.527 euros, cantidad en la que se incorpora al Salario Mínimo Interprofesional y otros complementos por contingencias comunes, desempleo, FOGASA y formación profesional.

LA DIPUTACIÓN ENTREGÓ LOS PREMIOS "VENTE A MI PUEBLO"



La iniciativa busca atraer visitantes a los municipios para potenciar el turismo rural y frenar la despoblación.

...En la primera categoría (16- 23 años) las ganadoras son Susana López, premiada con un alojamiento rural fin de semana para dos personas en La Tahona de Elche de la Sierra...

Pincha aquí

UNA NUEVA EXPOSICIÓN RECORRE LA HISTORIA DE LA CUCHILLERÍA ALBACETEÑA



La fachada del Palacio de la Diputación de Albacete ya luce uno de los distintos proyectos culturales que, de la mano, la Institución provincial y el Museo Municipal de la Cuchillería de Albacete vienen trabajando de la mano con el claro propósito de "poner a disposición del conjunto del territorio albacetense, más allá de la capital, parte de los tesoros y de la historia en torno a uno de sus sectores insignia, como ha adelantado el presidente provincial, Santi Cabañero.

Pincha aquí

RUTA POR ELCHE DE LA SIERRA Y POR LA CUENCA CARBONÍFERA DE PUERTOLLANO, PROPUESTAS DE LA UCLM EN GEOLOGÍA



Una ruta por las peñas del Agua y de San Blas en Elche de la Sierra en la provincia de Albacete y otra por la cuenca carbonífera de Puertollano en la provincia de Ciudad Real son las dos propuestas con las que este año la Universidad de Castilla-La Mancha (UCLM) participará en el Geolodía.

Una iniciativa de carácter nacional que coordina la Sociedad Geológica de España y que se celebrará el sábado 8 de mayo en todas las provincias españolas y en Andorra con el objetivo de divulgar nuestro patrimonio geológico y la labor que desarrollan los geólogos.

En esta nueva edición, la actividad se adapta a la crisis sanitaria provocada por la pandemia de la COVID-19 y plantea dos formas posibles de celebración: una presencial, como se venía haciendo hasta ahora, con salidas al campo, pero en esta ocasión en pequeños grupos y cumpliendo las medidas sanitarias establecidas; y, otra, desde casa, a través de la visualización de material y vídeos divulgativos.

Puedes ver el vídeo realizado para este fin en el Facebook del Instituto de Estudios Albacetences (buscar publicación realizada el día 7 de Mayo).

Pincha aquí

EMPLEO Y FORMACIÓN

CÓMO OBTENER TU VIDA LABORAL DESDE LA WEB DE LA TESORERÍA GENERAL DE LA SEGURIDAD SOCIAL



Consulta tu informe de vida laboral, tu Número de la Seguridad Social y otros informes. Puedes obtener certificados y acceder a tus documentos.

Pincha aquí

ECONOMÍA, EMPRESAS Y EMPLEO/

www.castillalamancha.es

¡AUTÓNOM@S DE CASTILLA-LA MANCHA!

Desde la Consejería de Economía, Empresas y Empleo de CLM estamos a vuestra disposición en todo momento, pero ¿cómo contactarnos? En el siguiente correo:

autonomos@jccm.es



**SE NECESITAN 2 DEPENDIENTES
PARA BURGUER KING EN HELLÍN**



BURGER KING **DEPENDIENTE BURGER KING HELLÍN** GUARDAR

Burger King Spain S. L. U.
★★★★☆ 3,8 - 7.035 opiniones

[Pincha aquí](#)

[INSCRIBIRME EN ESTA OFERTA](#)

- * Hellín, Albacete (España)
- * Publicada el 11 de may
- * Salario no disponible
- * Experiencia mínima: no requerida
- * Tipo de contrato: de duración determinada, jornada parcial - indiferente

HERRAMIENTAS PARA TRABAJAR EN REMOTO

Comunicación



Mensajería instantánea, canales por telemáticos, clientes o proyectos



Salas virtuales para reuniones de hasta 100 personas (versión gratuita)



Integrada a Google Calendar, ideal para reuniones informales, hasta 10 participantes.

Trabajo colaborativo



Trabajo en gran lienzo. Mover información en tiempo real con múltiples usuarios conectados



Pizarra digital con opción de compartir y descargar el resultado final.



Para reuniones colaborativas. Interactuar alrededor de un tablero digital.

Repositorios de documentos



Gran capacidad de almacenamiento, permite organizar todo el trabajo



Alternativa de Microsoft para centralizar documentos, integrado a Teams.



Útil para compartir documentos sin tener cuenta Google o Microsoft.

Otras herramientas útiles



Software libre. Toma de decisiones colectivas sin estar en reunión.



Herramienta para coordinar reuniones



Esta app de presentaciones permite que la audiencia interactúe con el contenido.

DIPUTACIÓN DE ALBACETE



UNIÓN EUROPEA

Plazo de solicitud hasta el 26 mayo 2021

ITINERARIO

Guía por itinerarios de baja y media montaña

AFDA0611

CERTIFICADO DE PROFESIONALIDAD DE NIVEL 2

Infórmate en: Plaza Mayor 1
02530 Nerpio, Albacete
Teléfono: 967.43.80.01
Email: nerpio@dipualba.es

FONDO SOCIAL EUROPEO
El Fondo Social Europeo invierte en tu futuro



DIPUALBA PROTEGE

**MATRICÚLATE EN FORMACIÓN PROFESIONAL
EN ELCHE DE LA SIERRA**



¡Intentéate!
La FP es tu futuro

- > PROGRAMA GARANTÍA JUVENIL
Técnico Superior en Educación Infantil
- > CICLO GRADO MEDIO
Técnico en Atención a Personas en Situación de Dependencia
- > FP BÁSICA
Profesional Básico en Aprovechamientos Forestales

INFORMATE **SIERRA**

I.E.S. Sierra del Segura - Herrera de la Mancha
T. 967 41 02 22
C/Alfonso de Aragón, 10
41010 - Alcazar de San Juan (Ciudad Real)

Si quieres ampliar tus posibilidades laborales y encontrar empleo estable, infórmate en el IES "Sierra del Segura", de los siguientes Ciclos Formativos: [Pincha aquí](#)

PREMIOS Y AYUDAS

**EL MINISTERIO DE AGRICULTURA,
PESCA Y ALIMENTACIÓN CONVOCA LOS
PREMIOS DE EXCELENCIA A LA
INNOVACIÓN PARA MUJERES RURALES**



Distinguen proyectos excelentes y originales realizados por mujeres rurales y actuaciones que reconozcan el trabajo y el papel de las mujeres en el medio rural. Incluyen cuatro categorías con tres premios en cada una de ellas de 18.000, 12.000 y 7.500 euros, respectivamente.

El próximo 4 de junio termina el plazo para presentar candidaturas.

El Ministerio de Agricultura, Pesca y Alimentación ha publicado hoy en el Boletín Oficial del Estado (BOE) el extracto de la convocatoria de la XII edición de los Premios de Excelencia a la Innovación para Mujeres Rurales correspondientes al año 2021.

Estos premios, que el Ministerio ha convocado anualmente desde el año 2010, son una de las principales líneas de reconocimiento del Gobierno de España al trabajo, proyectos y trayectoria destacables de las mujeres en el medio rural.

[Pincha aquí](#)

Ayudas al teletrabajo

Dotación presupuestaria de 1 millón de euros

- Dirigidas a autónomos y pymes de la región
- Pretenden incentivar el trabajo a distancia

Cuántía de las ayudas

700 euros
Por cada transformación de puestos de trabajo presenciales en puestos de trabajo a distancia

3.000 euros
Por cada contratación nueva de un puesto de trabajo cuya prestación laboral se realice a distancia en la modalidad de teletrabajo

La cuantía se incrementa en un 20% en el caso de contratación de personas con discapacidad y en zonas ITI

Autónomos, con un asalariado, al menos, y pymes

Castilla-La Mancha

[Pincha aquí](#)

Plan de Empleo 2021

Dotación presupuestaria de 102 millones de euros

Objeto
Ayudas dirigidas a ayuntamientos y entidades sin ánimo de lucro para la contratación de personas en situación de desempleo y de exclusión social

Destinatarios:

- Demandantes de empleo inscritos en las Oficinas Emplea, inscritos al menos 12 meses dentro de los 18 anteriores a la fecha.
- Demandantes de empleo no ocupados, que hayan perdido su puestos a consecuencia de la crisis del Covid-19
- Personas con un reconocido grado de discapacidad igual o superior al 33%
- Mujeres víctimas de violencia de género

Consideración...
Las cuantías se incrementan un 20% en zonas ITI y prioritarias

Castilla-La Mancha

[Pincha aquí](#)

Ayudas para costes salariales en centros especiales de empleo

Dotación presupuestaria de 19,77 millones de euros

Objetivo
El objetivo del Gobierno de Castilla-La Mancha es subvencionar los costes salariales para promover y facilitar la integración laboral de las personas con discapacidad en centros especiales de empleo.

Beneficiarios
Personas trabajadoras de los centros especiales de empleo con un grado reconocido de discapacidad igual o superior al 33%

Cuántía de la ayuda
Máximo el 50% del Salario Mínimo Interprofesional, proporcional a la jornada realizada

Castilla-La Mancha

[Pincha aquí](#)

Ayudas para la inserción de personas en situación de exclusión social a través de empresas de inserción

Dotación presupuestaria de 1,3 millones de euros

Finalidad
Contratar a personas en situación de exclusión social y mantener el personal técnico de acompañamiento y/o producción

Cuántía de las ayudas

Línea 1: contratos laborales, a tiempo completo:

- El 100% del SMI anual, durante los 12 primeros meses del contrato
- El 75% del SMI anual, durante el segundo año
- El 40% del SMI anual, durante el tercer año

Cuando la persona contratada sea mujer la cuantía se incrementará un 10%

Línea 2: contratos laborales, a tiempo completo, subvencionables al amparo de la presente línea será del 75% del SMI anual, por cada técnico, durante cada periodo de 12 meses y hasta un máximo de 36 meses

Beneficiarios y plazo
Las empresas de inserción de la región

El plazo de presentación de solicitudes finaliza el 15 de diciembre de 2021

Castilla-La Mancha

[Pincha aquí](#)

Tu hijo, portador del balón de la EUROCOPA

[Pincha aquí](#)

EURO2020 OFFICIAL MOBILITY PARTNER

TURISMO

TODAS LAS RUTAS DE LA SIERRA DEL SEGURA EN TU TELÉFONO MÓVIL



El buen tiempo ha llegado a la Sierra del Segura y para aprovecharlo al máximo te proponemos descubrir al completo la Sierra del Segura con las mejores rutas de senderismo, BTT e incluso vehículo. Solamente debes coger tu smartphone (da igual si es IOS o Android) y descargar la aplicación "Rutas GPS Sierra del Segura".

[Pincha aquí](#)

SALUD

La cuarentena

¿Qué es la cuarentena por COVID-19?
Es una medida de salud pública para controlar la transmisión del virus de la COVID-19. Se indica para que las personas que hayan estado expuestas al virus no tengan contacto con otras personas durante el periodo en el que pueden desarrollar y transmitir la infección.

¿Cuándo se indica la cuarentena?
Cuando una persona ha tenido un contacto estrecho con una persona diagnosticada de COVID-19

¿En qué consiste la cuarentena?
Las medidas que se recomiendan, en la medida de lo posible, son permanecer solo/a en una habitación de la vivienda el mayor tiempo posible, disponer de baño propio y llevar mascarilla quirúrgica siempre que se necesite salir de la habitación. En este caso, también los convivientes deben llevar mascarilla quirúrgica. Tampoco se debe salir de la vivienda durante la cuarentena.

¿Cuánto tiempo dura la cuarentena?
10 días desde el último contacto con el caso confirmado. La cuarentena es de 10 días porque la mayoría de las personas desarrollan síntomas en los primeros 10 días tras la exposición a un caso de COVID-19. Vigila si aparecen síntomas durante la cuarentena y también durante los 4 días después de finalizada.

¿Por qué es importante mantenerla?
El virus de la COVID-19 puede transmitirse desde dos días antes del inicio de síntomas. También puede transmitirse a partir de personas asintomáticas. Aunque se realice una prueba diagnóstica al inicio del periodo de cuarentena y ésta sea negativa, es importante continuar el periodo de cuarentena hasta el final, ya que pueden aparecer síntomas de la enfermedad con posterioridad al resultado de la prueba diagnóstica y durante todo el periodo de cuarentena.

Consulta fuentes oficiales para informarte
www.mscbs.gob.es @sanidadgob
21 octubre 2020

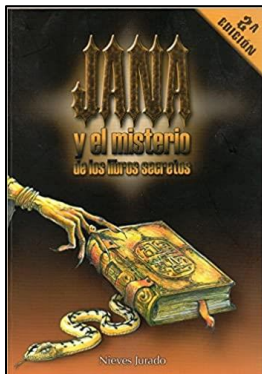
#ESTE VERTE LO PÁRAMOS UNIDOS

GOBIERNO DE CASTILLA-LA MANCHA

LAS 6M SIEMPRE EN MENTE

- Mascarilla** (úsala cubriendo nariz, boca y barbilla)
- Metros** (al menos 1,5m entre personas)
- Manos** (lavado frecuente de manos)
- Menos contactos** y en una burbuja estable
- Más ventilación** (actividades al aire libre y ventanas abiertas)
- Me quedo en casa** con síntomas o diagnóstico de COVID, si soy contacto o espero resultados

17 febrero 2021
Consulta fuentes oficiales para informarte:
www.mscbs.gob.es @sanidadgob

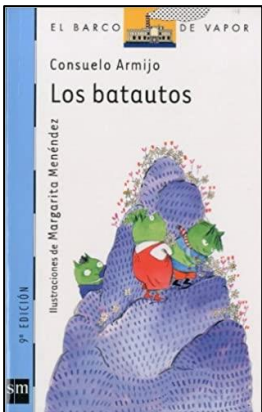


Autora: Nieves Jurado

Nació en Albacete el 7 de enero de 1967. Cursó estudios de Psicología en la UNED. Con catorce años le publicaron un relato breve en un periódico local y desde entonces ha mantenido una gran afición a los libros. Ha participado durante dos años en los cursos de teatro y de escritura creativa de la Universidad Popular de Albacete, despertado en ella con más fuerza que nunca su antigua vocación de escritora.

Argumento: El Íncubo, Señor del Mal, ha regresado después de mil años para apoderarse de los Libros Secretos. Sin ellos no puede llevar a cabo su malévol plan de adueñarse del Mundo Feérico y del Mundo de los Humanos. Jana, una joven elfa aconsejada por su abuela Faine, intenta desbaratar los planes del Íncubo con la ayuda de Alba, una niña Médium Hechicera capaz de leer los Símbolos Arcanos de los Libros secretos. Las dos niñas, junto a cuatro amigos elfos, emprenderán un viaje contrarreloj donde se verán envueltos en una gran aventura llena de peligros. Demostrando gran ingenio deberán unir sus fuerzas para probar su valentía y poner a salvo su amistad.

JANA Y EL MISTERIO DE LOS LIBROS SECRETOS



Autora: Consuelo Armijo

Consuelo Armijo Navarro-Reverte nace en Madrid el 14 de diciembre de 1940 y fallece en esa misma ciudad el 22 de junio de 2011. Sus primeros cuentos aparecen en las revistas infantiles Bazar y La Ballena Alegre. Su labor de escritora la complementó ocasionalmente como ilustradora, como en la obra de Las tres naranjas del amor y otros cuentos españoles, de Carmen Bravo Villasante.

Argumento: Una novela que muestra la importancia de la lealtad, la amistad y el trabajo en equipo. Buu y Peluso son unos seres verdes, con orejas al principio de la cabeza y pies al final del cuerpo. En definitiva, son batautos y, sobre todo, amigos. Conocen a Erito, un batauto con muy mal humor y a su rey, don Ron. ¿Qué divertidas peripecias esperan a los dos batautos? Un libro que refleja con humor la amistad, la cooperación y la naturaleza. Buu y Peluso son dos batautos que viven en el bosque. Son muy amigos, aunque cada uno piensa del otro que no entiende bien las cosas. Se lo pasan muy bien juntos, van al lago, se explican las cosas que no entienden, encuentran una cueva en la que hacer reuniones secretísimas... Les ocurren las más divertidas anécdotas con Erito, un batauto con muy mal humor, y con su rey don Ron, que está un poco loco. Pero todo acaba bien, con una sonrisa.

LOS BATAUTOS

CÓMIC: LOS RAROS

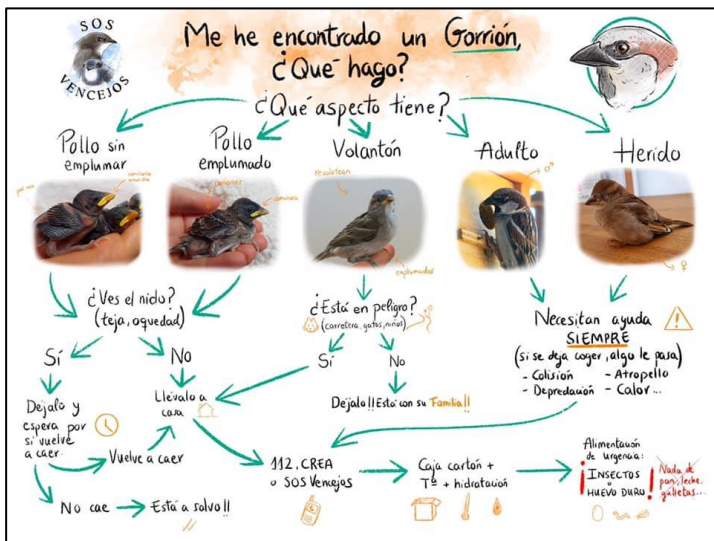


CEAPA ha editado en formato de cómic las reflexiones de cuatro chavales y chavalas sobre las pantallas, los casinos online, los likes en redes sociales, etc.

El cómic lo puedes descargar en el siguiente enlace.

[Pincha aquí](#)

NATURALEZA Y MEDIO AMBIENTE



EDUCACIÓN

ESTE CORTO REPRESENTA LA TRANSICIÓN QUE DEBE ENFRENTAR UN NIÑO CUANDO LLEGA A SU ADOLESCENCIA



De un momento a otro, Lili debe enfrentar algo aterrador: dejar atrás su infancia. No será fácil, pero con el tiempo descubre la mejor manera de hacerlo.

Esta historia protagonizada por Lili es una representación de lo que significa crecer, una alegoría sobre la transición que enfrenta un

niño cuando llega a la adolescencia y se da cuenta de que las cosas han cambiado, tal vez más de lo que quisiera. Desde el techo de su casa, Lili se niega a que su niñez termine... ella pelea y pelea contra una tormenta de arena que intenta arrebatarle su infancia, pero no tiene éxito en su misión.

[Pincha aquí](#)

Para ver el corto [Pincha aquí](#)

BÚSQUEDA DE ARTÍCULOS CIENTÍFICOS

- PubMed:** Plataforma gratuita de búsqueda de literatura científica y biomédica. Mas de 30 millones de artículos científicos.
- Google Scholar:** Buscador de literatura académica de diversas fuentes y tipos. Se puede encontrar artículos científicos, libros, tesis, etc.
- Library Genesis:** Buscador de artículos científicos, libros, revistas, etc. Permite el acceso gratuito al contenido previamente inaccesible.
- ScienceDirect:** Sitio web de acceso por suscripción a bases de datos de investigación. Alberga más de 12 millones de contenidos de 3.500 revistas y 34.000 libros.
- SCI-HUB:** Buscador de trabajos de investigación y libros. Permite el acceso gratuito al contenido con derechos de autor.
- ResearchGate:** Red social europea para científicos e investigadores que comparten documentos, hacen y responden preguntas y encientran colaboradores.

Síguenos: [f @jcupch](#) [@club.upch](#) [JOURNAL CLUB U P C H](#)

VERANO JOVEN 2021 EN CASTILLA – LA MANCHA



La Junta de Comunidades de Castilla-La Mancha, a través de la Dirección General de Juventud y Deportes, ofrece la posibilidad de disfrutar con el Programa Verano Joven 2021, donde te proponemos diferentes actividades.

Si tienes entre 18 y 30 años puedes intervenir de forma voluntaria en los Campos de Voluntariado Juvenil, colaborando de manera desinteresada en proyectos nacionales e internacionales que contribuyen en el desarrollo de la sociedad o del medio ambiente.

Si tienes entre 8 y 17 años te ofrecemos 495 plazas en Actividades juveniles de Ocio y Tiempo Libre, pertenecientes al ámbito de la educación no formal, que facilitan, mediante la convivencia diaria, el conocimiento sobre diferentes costumbres y lugares. Las actividades juveniles se centrarán en los aspectos lúdicos o recreativos y se realizarán en Albergues y Campamentos en régimen de pensión completa, con actividades en la naturaleza, acuáticas, de inglés, artes escénicas, de multiaventura, entre otras.

[Pincha aquí](#)

CINCO ACTIVIDADES DE ATENCIÓN PLENA PARA HACER EN CASA CON TUS HIJOS



Pasar tiempo en casa con niños o adolescentes puede ser complicado, especialmente cuando se aburren. ¡En este artículo compartiremos cinco actividades de consciencia plena fáciles y divertidas que se pueden realizar en casa!

[Pincha aquí](#)

ESCAPE ROOM ENTREVISTA DE TRABAJO

¿SERÁS EL MEJOR PREPARADO?



Recursos necesarios: Papel, bolígrafo y dispositivo con conexión a internet.

Número de jugadores: De 2 a 4.

Edad mínima: +14.

Duración: De 90 a 120 minutos.

Gratis

Tenéis vuestro currículum listo, vuestra mejor ropa y lleváis la mejor de vuestras sonrisas. Habéis ido a por los **10 puestos de trabajo que se están ofreciendo**. Pero los test y pruebas son complicados y solo los más avisados podrán ir bajando todas las plantas del edificio hasta la entrevista final.

[Pincha aquí](#)

LAS MEJORES APPS DE 2021 PARA ANDROID: NUEVAS, IMPRESCINDIBLE Y JOYAS OCULTAS



Te traemos nuestra colección anual con **las mejores apps para Android de 2021**, donde vas a tener una colección variada, incluyendo las mejores apps lanzadas en este 2021. El objetivo final es que, tanto si te has comprado un móvil nuevo como si te sientes explorador, puedas sacarle el máximo partido con estas aplicaciones.

[Pincha aquí](#)

AYUNTAMIENTO DE ELCHE DE LA SIERRA



BUZÓN DE SUGERENCIAS: Si deseas colaborar con este boletín o tienes alguna idea interesante mándanos un mensaje al correo del Centro de Información Juvenil cj082@local.iccm.es

Edita: Centro de Información Juvenil. Ayuntamiento de Elche de la Sierra.

Realización y maquetación: Beatriz Pérez Ortega. Informadora y Dinamizadora Juvenil.